

Lesná 3. - 5. 4. 2024

Ročníky: 8. AB

Cílem pobytu: Zážitekový program - Přírodní a kulturní poznávání Krušných hor – osvěta, bádání, láska k horám a důraz na ochranu Krušných hor.

Vzdělávací a rekreační centrum Lesná, o.p.s. vzniklo v březnu 2008. Zakladateli jsou Antonín Herzán, Jan Franc a Ing. Blanka Hvozdoová.

Cíle a poslání

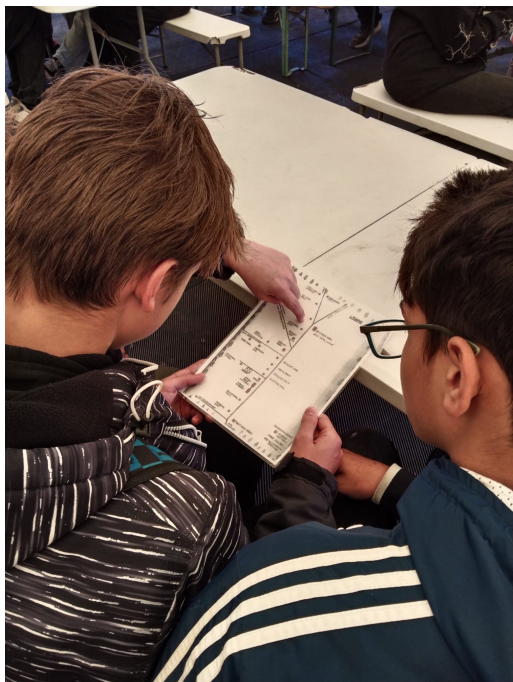
- **Poslání VRC Lesná – Přírodní a kulturní poznávání Krušných hor – osvěta, bádání, šíření lásky k horám a důraz na ochranu Krušných hor.**
- VRC Lesná sídlící na vršku Krušných hor se dlouhodobě zabývá environmentální výukou, ekologií a vedením mládeže a dospělých k lásce ke Krušným horám, poznávání místní krajiny, historie, udržitelný vývoj v krajině. Klademe důraz na ochranu přírody, osvětu a posílení pozitivního vztahu k přírodě a udržitelnému životnímu prostředí u všech cílových skupin. Důraz klademe na potenciál Krušných hor, posílení vztahu k místu bydliště, krajiny a prostřednictvím Krušnohorských muzeí i poznávání vlastních kořenů, ze kterých pocházíme a možnosti našeho vlivu v Krušných horách v budoucnu.
- **Dlouhodobým cílem centra je podporovat a rozvíjet činnosti vyplývající ze zakladatelské listiny, především přispět k výchově nové environmentálně uvědomělé a citlivé generace a to nejen mládeže, ale šířit osvětu a snažit se aktivizovat také širokou dospěláckou veřejnost, rodiny s dětmi, apod.**
- Cílem centra je připravovat programovou nabídku činností a aktivit pro školy, školská zařízení a organizace nebo jednotlivce v regionu Ústeckého kraje (především v mateřských, základních, speciálních a středních školách) a zapojení široké veřejnosti do těchto aktivit, dále podporovat a rozvíjet činnosti vyplývající z krajského plánu EVVO.
- Posláním centra je umocňovat kladný osobní vztah dětí a veřejnosti k životnímu prostředí prostřednictvím pozitivních prožitků a kontaktu s přírodou a to v podmínkách, které umožňuje areál v Lesné a horské prostředí Krušných hor, aktivním objevováním environmentálních souvislostí, rozvíjet povědomí a následně i odpovědnost za své okolí a tím přispět ke kvalitnějším vztahům a životu nás všech.

Sídlo tohoto centra je na Lesné v Krušných horách na rozhraní mosteckého a chomutovského okresu. Nejbližší hraniční přechod se Spolkovou republikou Německo je v obci Hora Svaté Kateřiny, která je vzdálena 5km od budovy. Další přechody jsou např. v obci Nová Ves v Horách nebo v obci Mníšek.

Naše třídy se účastnily programu od 3. do 5. 4. 2024 a příjezdem zahájily aktivity v místním muzeu a hledáním různých předmětů, které zanechávali lidé po 2. světové válce v okolí.



Žáci si zkoušeli, jak se při odsunu cítili lidé, kteří si s sebou mohli vzít pouze kufr okolo 50 kg.



Pracovali v terénu s mapou, vysílačkou a hledačkou.





Absolvovali vycházky a túry (5-15 km) po okolí a hřebenech Krušných hor.



Bádali a zkoumali ekosystém lesa a vodních toků.



Měřili rychlost větru



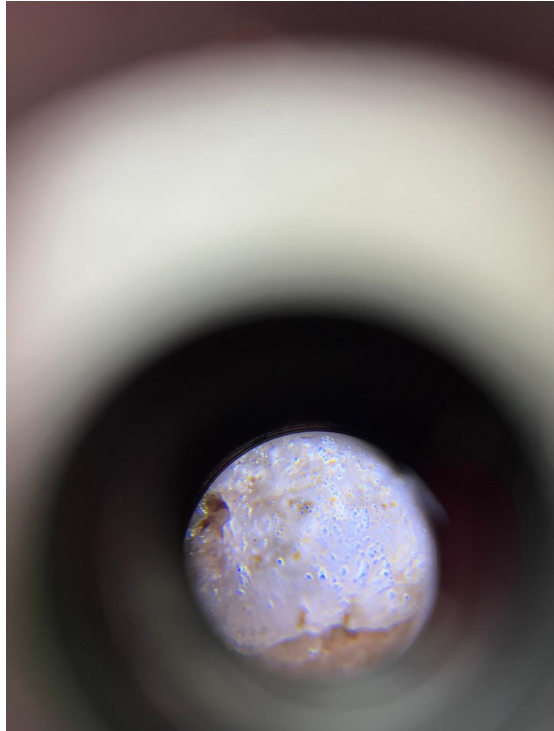
Přístrojem, kterým se jmenuje Anemometr (z řeckého anemos = vítr), větroměr měřili rychlosti proudění anebo rychlosti a směr proudění. V meteorologii se používají anemometry k měření rychlosti větru anebo rychlosti a směru větru.

Vznik a rychlost větru

Vítr je pohyb vzduchu, který vzniká při nerovnoměrném ohřívání zemského povrchu v důsledku působení slunečního záření. Jeho proudění ovlivňuje odlišná teplota ve dne a v noci, liší se v různých nadmořských výškách, nad lesem či polem, nad městem či volnou krajinou, nad pevninou či nad mořem. Na rozdílnou teplotu vzduchu, tedy i na jeho pohyb má vliv i zbarvení zemského povrchu.

Tabulka 1.1: Beaufortova stupnice rychlosti větru na souši

Stupeň	Vítr	Rychlost		Na souši
		m/s	km/h	
0	Bezvětří	< 0,5	< 1	Kouř stoupá kolmo vzhůru
1	Vánek	1,25	1–5	Směr větru poznatelný podle pohybu kouře
2	Větrík	3	6–11	Listí stromů šelestí
3	Slabý vítr	5	12–19	Listy stromů a větvičky v trvalém pohybu
4	Mírný vítr	7	20–28	Zdvihá prach a útržky papíru
5	Čerstvý vítr	9,5	29–39	Listnaté keře se začínají hýbat
6	Silný vítr	12	40–49	Telegrafní dráty sviští, používání deštníků je nesnadné
7	Mírný víchř	14,5	50–61	Chůze proti větru je nesnadná, celé stromy se pohybují
8	Čerstvý víchř	17,5	62–74	Ulamují se větve, chůze proti větru je normálně nemožná
9	Silný víchř	21	75–88	Vítr strhává komíny, tašky a břidlice se střech
10	Plný víchř	24,5	89–102	Vyvrací stromy, působí škody na obydlích
11	Vichřice	29	103–114	Působí rozsáhlá pustošení
12 - 17	Orkán	30	> 117	Ničivé účinky (odnáší střechy, hýbe těžkými předměty)





Focení přes mikroskop nejrůznějších předmětů nalezených v lese a u rybníka.







Žáci došli na nejrůznější skalní vyhlídky a přírodní vodopády.

Program jsme zakončili v pátek zkoumáním vodního ekosystému u místního rybníku.





Komár





Tak se loučíme a budeme se těšit na další zážitkové programy